




УТВЕРЖДАЮ
Начальник Управления
социальной политики
Администрации города Норильска


С.В. Бабурина
« 24 » 06 2016

ПАСПОРТ ДОСТУПНОСТИ
объекта социальной инфраструктуры (ОСИ)
№ 240-2 от 26 апреля 2016 года

1. Общие сведения об объекте

- 1.1. Наименование (вид) объекта: МУ «Управление социальной политики Администрации города Норильска»
- 1.2. Адрес объекта: город Норильск, район Талнах, ул. Полярная 7
- 1.3. Сведения о размещении объекта:
- отдельно стоящее здание из 2-х этажей, 1984,60 кв. м
 - часть здания _____ этажей (или на первом этаже), 184,4 кв. м
 - наличие прилегающего земельного участка (да, нет); _____ кв. м
- 1.4. Год постройки здания 1976, последнего капитального ремонта __, текущего ремонта 2006
- 1.5. Дата предстоящих плановых ремонтных работ: текущего 2016-2020, капитального _____

сведения об организации, расположенной на объекте

- 1.6. Название организации (учреждения), (полное юридическое наименование – согласно Уставу, краткое наименование):

Муниципальное учреждение «Управление социальной политики Администрации города Норильска»

- 1.7. Юридический адрес организации (учреждения):
663300, Красноярский край, г. Норильск, ул. Советская, 14

1.8. Основание для пользования объектом (оперативное управление, аренда, собственность): оперативное управление

1.9. Форма собственности (государственная, негосударственная):
государственная

1.10. Территориальная принадлежность (*федеральная, региональная, муниципальная*) _____ муниципальная

1.11. Вышестоящая организация (*наименование*): Администрация города Норильска

1.12. Адрес вышестоящей организации, другие координаты
г. Норильск, проспект Ленинский, 24А

2. Характеристика деятельности организации на объекте (по обслуживанию населения)

2.1. Сфера деятельности (*здравоохранение, образование, социальная защита, физическая культура и спорт, культура, связь и информация, транспорт, жилой фонд, потребительский рынок и сфера услуг, другое*)
социальная защита

2.2. Виды оказываемых услуг:

1) Реализация переданных государственных полномочий по предоставлению мер социальной поддержки и социальному обслуживанию населения, а также предоставление дополнительных мер социальной поддержки и социальной помощи жителям муниципального образования город Норильск, осуществление отдельных полномочий Администрации города Норильска в области социальной поддержки

2.3. Форма оказания услуг: (на объекте, с длительным пребыванием, в т.ч. проживанием, на дому, дистанционно) – на объекте

2.4. Категории обслуживаемого населения по возрасту: (дети, взрослые трудоспособного возраста, пожилые; все возрастные категории)

2.5. Категории обслуживаемых инвалидов: инвалиды, передвигающиеся на коляске, инвалиды с нарушениями опорно-двигательного аппарата; нарушениями зрения, нарушениями слуха, нарушениями умственного развития

2.6. Плановая мощность: посещаемость (количество обслуживаемых в день), вместимость, пропускная способность: 45 человек

2.7. Участие в исполнении ИПР инвалида, ребенка-инвалида (да, нет)

3. Состояние доступности объекта

3.1. Путь следования к объекту пассажирским транспортом:

(описать маршрут движения с использованием пассажирского транспорта)

от остановки «Пионерская», автобусные маршруты № 23, 24

наличие адаптивного пассажирского транспорта к объекту – автобусы маршрутов № 23, 24

3.2. Путь к объекту от ближайшей остановки пассажирского транспорта:

- 3.2.1. расстояние до объекта от остановки транспорта _____ 182 _____ м
- 3.2.2. время движения (пешком) _____ 4 _____ мин.
- 3.2.3. наличие выделенного от проезжей части пешеходного пути (*да, нет*)
- 3.2.4. Перекрестки: *нерегулируемые; регулируемые, со звуковой сигнализацией, таймером; нет*
- 3.2.5. Информация на пути следования к объекту: *акустическая, тактильная, визуальная; нет*
- 3.2.6. Перепады высоты на пути: *есть*, (неравномерное асфальтное покрытие)

Их обустройство для инвалидов на коляске: *нет*

3.3. Организация доступности объекта для инвалидов – форма обслуживания *

№ п/п	Категория инвалидов (вид нарушения)	Вариант организации доступности объекта (формы обслуживания)*
1	Все категории инвалидов и МГН	ВНД
	<i>в том числе инвалиды:</i>	
2	передвигающиеся на креслах-колясках	ВНД
3	с нарушениями опорно-двигательного аппарата	ВНД
4	с нарушениями зрения	ВНД
5	с нарушениями слуха	ДУ
6	с нарушениями умственного развития	ДУ

* Указывается один из вариантов: “А”, “Б”, “ДУ”, “ВНД”.

3.4. Состояние доступности основных структурно-функциональных зон

№ п/п	Основные структурно-функциональные зоны	Состояние доступности, в том числе для основных категорий инвалидов **
1	Территория, прилегающая к зданию (участок)	ДЧ-И (Г,У)
2	Вход (входы) в здание	ДЧ-И (Г,У)
3	Путь (пути) движения внутри здания (в т.ч. пути эвакуации)	ДЧ-И (Г,У)
4	Зона целевого назначения здания (целевого посещения объекта)	ДЧ-И (Г,У)
5	Санитарно-гигиенические помещения	ДЧ-И (Г,У)

6	Система информации и связи (на всех зонах)	ДУ
7	Пути движения к объекту (от остановки транспорта)	ДЧ-И (О,Г,У)

** Указывается: ДП-В – доступно полностью всем; ДП-И (К, О, С, Г, У) – доступно полностью избирательно (указать категории инвалидов); ДЧ-В – доступно частично всем; ДЧ-И (К, О, С, Г, У) – доступно частично избирательно (указать категории инвалидов); ДУ – доступно условно, ВНД – временно недоступно.

3.5. Итоговое заключение о состоянии доступности ОСИ:

Требуется обустройство объекта для МГН в соответствии с установленными требованиями СНиП 35-01-2001.

Капитальный и текущий ремонт.

4. Управленческое решение

4.1. Рекомендации по адаптации основных структурных элементов объекта

№ № п/п	Основные структурно-функциональные зоны объекта	Рекомендации по адаптации объекта (вид работы)*
1	Территория, прилегающая к зданию (участок)	Текущий ремонт – установка визуальной информации, тактильных обозначений
2	Вход (входы) в здание	Капитальный ремонт – обустройство крыльца и входной группы с установкой табличек на языке Брайля, установкой световых и звуковых маяков, установкой кнопки вызова
3	Путь (пути) движения внутри здания (в т.ч. пути эвакуации)	Текущий ремонт – установка тактильных табличек, направляющих поручней и устройств, задерживающих закрывание дверей
4	Зона целевого назначения здания (целевого посещения объекта)	Текущий ремонт – установка дверей Технические средства

		реабилитации – установка информирующих обозначений в соответствии со СНИП (тактильных табличек и направляющих полос)
5	Санитарно-гигиенические помещения	Текущий ремонт – оборудование универсальной кабины с установкой опорных поручней, кнопки вызова, тактильных обозначений
6	Система информации на объекте (на всех зонах)	Текущий ремонт - привести систему информации для МГН к установленным нормам
7	Пути движения к объекту (от остановки транспорта)	Текущий ремонт – установка визуальной информации, тактильных обозначений
8	Все зоны и участки	Капитальный ремонт – обустройство крыльца и входной группы Текущий ремонт – обустройство универсальной кабины в санузле, расширение коридора входной группы, запасного выхода, установка дверей и устройств, задерживающих закрывание дверей, установка визуальной информации, тактильных средств и обозначений, поручней, кнопок вызова, светового и звукового сопровождения

* Указывается один из вариантов (видов работ): не нуждается; ремонт (текущий, капитальный); индивидуальное решение с ТСР; технические решения невозможны – организация альтернативной формы обслуживания.

4.2. Период проведения работ: 2020 год

в рамках исполнения _____
(указывается наименование документа: программы, плана)

4.3. Ожидаемый результат (по состоянию доступности) после выполнения работ по адаптации: обеспечение доступности для всех МГН
Оценка результата исполнения программы, плана (по состоянию доступности) _____

4.4. Для принятия решения требуется, не требуется (нужное подчеркнуть):
Согласование: с Управлением имущества Администрации города Норильска, Управлением по градостроительству и землепользованию Администрации города Норильска.

Имеется заключение уполномоченной организации о состоянии доступности объекта (наименование документа и выдавшей его организации, дата), прилагается _____
не имеется _____

4.5. Информация размещена (обновлена) на Карте доступности субъекта Российской Федерации дата _____
(наименование сайта, портала)

5. Особые отметки

Паспорт сформирован на основании:

1. Анкеты (информации об объекте) от “ 15 ” апреля 20 16 г.

2. Акта обследования объекта: № акта 240-2
от “ 22 ” апреля 20 16 г.

3. Решения Комиссии _____
от “ ___ ” _____ 20 ___ г.

УТВЕРЖДАЮ
Начальник Управления
социальной политики
Администрации города Норильска




С.В. Бабурина
« 24 » 06 2016

АНКЕТА
(информация об объекте социальной инфраструктуры)
К ПАСПОРТУ ДОСТУПНОСТИ ОСИ
№ 240-2 от 15 апреля 2016 года

1. Общие сведения об объекте

- 1.1. Наименование (вид) объекта: МУ «Управление социальной политики Администрации города Норильска»
- 1.2. Адрес объекта: город Норильск, район Талнах, ул. Полярная 7
- 1.3. Сведения о размещении объекта:
- отдельно стоящее здание из 2х этажей, 1984,60 кв. м
- часть здания _____ этажей (или на первом этаже), 184,4 кв. м
- 1.4. Год постройки здания 1976, последнего капитального ремонта ____, текущего ремонта 2006
- 1.5. Дата предстоящих плановых ремонтных работ: текущего 2016-2020, капитального _____

сведения об организации, расположенной на объекте

- 1.6. Название организации (учреждения) (полное юридическое наименование – согласно Уставу, краткое наименование):

Муниципальное учреждение «Управление социальной политики Администрации города Норильска»

- 1.7. Юридический адрес организации (учреждения):

663300, Красноярский край, г. Норильск, ул. Советская, 14

- 1.8. Основание для пользования объектом (оперативное управление, аренда, собственность): оперативное управление

- 1.9. Форма собственности (государственная, негосударственная)

1.10. Территориальная принадлежность (федеральная, региональная, муниципальная)

1.11. Вышестоящая организация (наименование):
Администрация города Норильска

1.12. Адрес вышестоящей организации, другие координаты:
г. Норильск, проспект Ленинский, 24А

2. Характеристика деятельности организации на объекте

2.1. Сфера деятельности (здравоохранение, образование, социальная защита, физическая культура и спорт, культура, связь и информация, транспорт, жилой фонд, потребительский рынок и сфера услуг, другое)
социальная защита

2.2. Виды оказываемых услуг:

1) Реализация переданных государственных полномочий по предоставлению мер социальной поддержки и социальному обслуживанию населения, а также предоставление дополнительных мер социальной поддержки и социальной помощи жителям муниципального образования город Норильск, осуществление отдельных полномочий Администрации города Норильска в области социальной поддержки

2.3. Форма оказания услуг: (на объекте, с длительным пребыванием, в т.ч. проживанием, на дому, дистанционно)

2.4. Категории обслуживаемого населения по возрасту: (дети, взрослые трудоспособного возраста, пожилые; все возрастные категории)

2.5. Категории обслуживаемых инвалидов: инвалиды, передвигающиеся на коляске, инвалиды с нарушениями опорно-двигательного аппарата; нарушениями зрения, нарушениями слуха, нарушениями умственного развития

2.6. Плановая мощность: посещаемость (количество обслуживаемых в день), вместимость, пропускная способность 45 человек

2.7. Участие в исполнении ИПР инвалида, ребенка-инвалида (да, нет)

3. Состояние доступности объекта для инвалидов и других маломобильных групп населения (МГН)

3.1. Путь следования к объекту пассажирским транспортом:
(описать маршрут движения с использованием пассажирского транспорта)

от остановки «Пионерская», автобусные маршруты № 23, 24 наличие адаптивного пассажирского транспорта к объекту – автобусы маршрутов № 23, 24

3.2. Путь к объекту от ближайшей остановки пассажирского транспорта:

- 3.2.1. расстояние до объекта от остановки транспорта: 182 м
- 3.2.2. время движения (пешком) 4 мин.
- 3.2.3. наличие выделенного от проезжей части пешеходного пути (*да, нет*)
- 3.2.4. Перекрестки: *нерегулируемые; регулируемые, со звуковой сигнализацией, таймером; нет*
- 3.2.5. Информация на пути следования к объекту: *акустическая, тактильная, визуальная; нет*
- 3.2.6. Перепады высоты на пути: есть (неравномерное асфальтное покрытие, нет спусков с бордюров для колясочников)

Их обустройство для инвалидов на коляске: нет

3.3. Вариант организации доступности ОСИ (формы обслуживания)* с учетом СП 35-101-2001

№ п/п	Категория инвалидов (вид нарушения)	Вариант организации доступности объекта
1	Все категории инвалидов и МГН	ВНД
	<i>в том числе инвалиды:</i>	
2	передвигающиеся на креслах-колясках	ВНД
3	с нарушениями опорно-двигательного аппарата	ВНД
4	с нарушениями зрения	ВНД
5	с нарушениями слуха	ДУ
6	с нарушениями умственного развития	ДУ

* Указывается один из вариантов: "А", "Б", "ДУ", "ВНД".

4. Управленческое решение (предложения по адаптации основных структурных элементов объекта)

№ п/п	Основные структурно-функциональные зоны объекта	Рекомендации по адаптации объекта (вид работы)*
1	Территория, прилегающая к зданию (участок)	Текущий ремонт – установка визуальной информации, тактильных обозначений
2	Вход (входы) в здание	Капитальный ремонт – обустройство крыльца и входной группы с установкой табличек на языке Брайля, установкой световых и

		звуковых маяков, установкой кнопки вызова
3	Путь (пути) движения внутри здания (в т.ч. пути эвакуации)	Текущий ремонт – установка тактильных табличек, направляющих поручней и устройств, задерживающих закрытие дверей
4	Зона целевого назначения здания (целевого посещения объекта)	Текущий ремонт – установка дверей Технические средства реабилитации – установка информирующих обозначений в соответствии со СНИП (тактильных табличек и направляющих полос)
5	Санитарно-гигиенические помещения	Текущий ремонт – оборудование универсальной кабины с установкой опорных поручней, кнопки вызова, тактильных обозначений
6	Система информации на объекте (на всех зонах)	Текущий ремонт - привести систему информации для МГН к установленным нормам
7	Пути движения к объекту (от остановки транспорта)	Текущий ремонт – установка визуальной информации, тактильных обозначений
8	Все зоны и участки	Капитальный ремонт – обустройство крыльца и входной группы Текущий ремонт – обустройство универсальной кабины в санузле, расширение коридора входной группы, запасного

		выхода, установка дверей и устройств, задерживающих закрывание дверей, установка визуальной информации, тактильных средств и обозначений, поручней, кнопок вызова, светового и звукового сопровождения
--	--	--

* Указывается один из вариантов (видов работ): не нуждается; ремонт (текущий, капитальный); индивидуальное решение с ТСР; технические решения невозможны – организация альтернативной формы обслуживания.

Размещение информации на Карте доступности субъекта Российской Федерации согласовано

*(подпись, Ф.И.О., должность; координаты для связи
уполномоченного представителя объекта)*

УТВЕРЖДАЮ

Начальник Управления
социальной политики
Администрации города Норильска

 С.В. Бабурина

« 24 » 06 2016

АКТ ОБСЛЕДОВАНИЯ
объекта социальной инфраструктуры
К ПАСПОРТУ ДОСТУПНОСТИ ОСИ
№ 240-2

город Норильск

« 22 » апреля 2016 г.

Наименование территориального
образования субъекта Российской
Федерации

1. Общие сведения об объекте

- 1.1. Наименование (вид) объекта: МУ «Управление социальной политики Администрации города Норильска»
- 1.2. Адрес объекта: город Норильск, район Талнах, ул. Полярная 7
- 1.3. Сведения о размещении объекта
- отдельно стоящее здание из 2-х этажей, 1984,60 кв. м
 - часть здания _____ этажей (или на первом этаже), 184,4 кв. м
 - наличие прилегающего земельного участка (да, нет); нет кв. м
- 1.4. Год постройки здания 1976, последнего капитального ремонта _____, текущего ремонта 2006
- 1.5. Дата предстоящих плановых ремонтных работ: текущего 2020 год, капитального _____
- 1.6. Название организации (учреждения), (полное юридическое наименование – согласно Уставу, краткое наименование):
Муниципальное учреждение «Управление социальной политики Администрации города Норильска»
- 1.7. Юридический адрес организации (учреждения):
663300, Красноярский край, г. Норильск, ул. Советская, 14

2. Характеристика деятельности организации на объекте

Дополнительная информация:

1) Реализация переданных государственных полномочий по предоставлению мер социальной поддержки и социальному обслуживанию населения, а также предоставление дополнительных мер социальной поддержки и социальной помощи жителям муниципального образования город Норильск, осуществление отдельных полномочий Администрации города Норильска в области социальной поддержки

2) форма оказания услуг – на объекте, среднее количество обслуживаемых в день – 45 человек.

3. Состояние доступности объекта

3.1. Путь следования к объекту пассажирским транспортом:

(описать маршрут движения с использованием пассажирского транспорта) от остановки «Пионерская», автобусные маршруты № 23, 24 наличие адаптивного пассажирского транспорта к объекту – автобусы маршрутов № 23, 24

3.2. Путь к объекту от ближайшей остановки пассажирского транспорта:

3.2.1. расстояние до объекта от остановки транспорта 182 м

3.2.2. время движения (пешком) 4 мин.

3.2.3. наличие выделенного от проезжей части пешеходного пути (*да, нет*),

3.2.4. Перекрестки: *нерегулируемые; регулируемые, со звуковой сигнализацией, таймером; нет*

3.2.5. Информация на пути следования к объекту: *акустическая, тактильная, визуальная; нет*

3.2.6. Перепады высоты на пути: *есть*, (неравномерное асфальтное покрытие)

Их обустройство для инвалидов на коляске: *нет*

3.3. Организация доступности объекта для инвалидов – форма обслуживания

№ п/п	Категория инвалидов (вид нарушения)	Вариант организации доступности объекта (формы обслуживания)*
1	Все категории инвалидов и МГН	ВНД
	<i>в том числе инвалиды:</i>	
2	передвигающиеся на креслах-колясках	ВНД
3	с нарушениями опорно-двигательного аппарата	ВНД

4	с нарушениями зрения	ВНД
5	с нарушениями слуха	ДУ
6	с нарушениями умственного развития	ДУ

* Указывается один из вариантов: "А", "Б", "ДУ", "ВНД".

3.4. Состояние доступности основных структурно-функциональных зон

№ п/п	Основные структурно-функциональные зоны	Состояние доступности, в том числе для основных категорий инвалидов **	Приложение	
			№ на плане	№ фото
1	Территория, прилегающая к зданию (участок)	ДЧ-И (Г,У)		
2	Вход (входы) в здание	ДЧ-И (Г,У)		
3	Путь (пути) движения внутри здания (в т.ч. пути эвакуации)	ДЧ-И (Г,У)		
4	Зона целевого назначения здания (целевого посещения объекта)	ДЧ-И (Г,У)		
5	Санитарно-гигиенические помещения	ДЧ-И (Г,У)		
6	Система информации и связи (на всех зонах)	ДУ		
7	Пути движения к объекту (от остановки транспорта)	ДЧ-И (О,Г,У)		

** Указывается: ДП-В – доступно полностью всем; ДП-И (К, О, С, Г, У) – доступно полностью избирательно (указать категории инвалидов); ДЧ-В – доступно частично всем; ДЧ-И (К, О, С, Г, У) – доступно частично избирательно (указать категории инвалидов); ДУ – доступно условно; ВНД – недоступно.

3.5. ИТОГОВОЕ ЗАКЛЮЧЕНИЕ о состоянии доступности ОСИ:

Требуется обустройство объекта для МГН в соответствии с установленными требованиями СНиП 35-01-2001.

Капитальный и текущий ремонт.

4. Управленческое решение (проект)

4.1. Рекомендации по адаптации основных структурных элементов объекта:

№ п/п	Основные структурно-функциональные зоны объекта	Рекомендации по адаптации объекта (вид работы)*
1	Территория, прилегающая к зданию (участок)	Текущий ремонт – установка визуальной информации, тактильных обозначений
2	Вход (входы) в здание	Капитальный ремонт – обустройство крыльца и входной группы с установкой табличек на языке Брайля, установкой световых и звуковых маяков, установкой кнопки вызова
3	Путь (пути) движения внутри здания (в т.ч. пути эвакуации)	Текущий ремонт – установка тактильных табличек, направляющих поручней и устройств, задерживающих закрывание дверей
4	Зона целевого назначения здания (целевого посещения объекта)	Текущий ремонт – установка дверей Технические средства реабилитации – установка информирующих обозначений в соответствии со СНиП (тактильных табличек и направляющих полос)
5	Санитарно-гигиенические помещения	Текущий ремонт – оборудование универсальной кабины с установкой опорных поручней, кнопки вызова, тактильных обозначений
6	Система информации на объекте (на всех зонах)	Текущий ремонт - привести систему информации для МГН к установленным нормам

7	Пути движения к объекту (от остановки транспорта)	Текущий ремонт – установка визуальной информации, тактильных обозначений
8	Все зоны и участки	Капитальный ремонт – обустройство крыльца и входной группы Текущий ремонт – обустройство универсальной кабины в санузле, расширение коридора входной группы, запасного выхода, установка дверей и устройств, задерживающих закрывание дверей, установка визуальной информации, тактильных средств и обозначений, поручней, кнопок вызова, светового и звукового сопровождения

* Указывается один из вариантов (видов работ): не нуждается; ремонт (текущий, капитальный); индивидуальное решение с ТСР; технические решения невозможны – организация альтернативной формы обслуживания.

4.2. Период проведения работ: 2020 год
в рамках исполнения _____

(указывается наименование документа: программы, плана)

4.3. Ожидаемый результат (по состоянию доступности) после выполнения работ по адаптации: обеспечение доступности для всех МГН

4.4. Для принятия решения требуется, не требуется (нужное подчеркнуть):

4.4.1. согласование на Комиссии не требуется

(наименование Комиссии по координации деятельности в сфере обеспечения доступной среды жизнедеятельности для инвалидов и других МГН)

4.4.2. согласование работ с надзорными органами (в сфере проектирования и строительства, архитектуры, охраны памятников, другое – указать):
требуется;

4.4.3. техническая экспертиза; разработка проектно-сметной документации:
требуется;

4.4.4. согласование с вышестоящей организацией (собственником объекта):
требуется;

4.4.5. согласование с общественными организациями инвалидов:

требуется _____ ;
4.4.6. другое _____ .

Имеется заключение уполномоченной организации о состоянии доступности объекта (наименование документа и выдавшей его организации, дата), прилагается

_____ не имеется _____

4.7. Информация может быть размещена (обновлена) на Карте доступности субъекта Российской Федерации _____

_____ (наименование сайта, портала)

5. Особые отметки

ПРИЛОЖЕНИЯ:

Результаты обследования:

1. Территории, прилегающей к объекту	на	<u>2</u>	л.
2. Входа (входов) в здание	на	<u>4</u>	л.
3. Путей движения в здании	на	<u>4</u>	л.
4. Зоны целевого назначения объекта	на	<u>2</u>	л.
5. Санитарно-гигиенических помещений	на	<u>2</u>	л.
6. Системы информации (и связи) на объекте	на	<u>2</u>	л.

Результаты фотофиксации на объекте _____ на 14 л.

Позэтажные планы, паспорт БТИ _____ на 2 л.

Другое (в том числе дополнительная информация о путях движения к объекту) _____

Руководитель
рабочей группы:

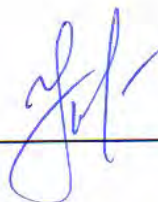
Начальник отдела
по обеспечению деятельности
Управления социальной политики
Администрации города Норильска _____



И.А. Фенина

Члены
рабочей группы:

Главный специалист по охране труда
отдела по обеспечению деятельности
Управления социальной политики
Администрации города Норильска _____



А.Г. Кольцов

Ведущий специалист отдела
по обеспечению деятельности
Управления социальной политики
Администрации города Норильска _____



В.А. Захаров

В том числе:

Председатель Норильской местной
организации общероссийской общественной
организации «Всероссийское общество
инвалидов» _____



А.И. Рожкова

Управленческое решение согласовано

“ ” 20 г.

(протокол № _____)

Комиссией (название) _____

I. Результаты обследования:

1. Территории, прилегающей к зданию (участка)

Муниципальное учреждение

«Управление социальной политики Администрации города Норильска»,
город Норильск, район Талнах, ул. Полярная, зд. 7

Наименование объекта, адрес

№ п/п	Наименование функционально-планировочного элемента	Наличие элемента			Выявленные нарушения и замечания		Работы по адаптации объектов	
		есть/нет	№ на плане	№ фото	Содержание	Значимо для инвалида (категория)	Содержание	Виды работ
1.1	Вход (входы) на территорию	нет	-	-				
1.2	Путь (пути) движения на территории	есть	-	1.2	Отсутствует визуальная информация, тактильные обозначения	К, О, С, Г, У	Оборудование доступными элементами информации об объекте Установка визуальной информации, тактильных обозначений	Текущий ремонт
1.3	Лестница (наружная)	нет	-	-				
1.4	Пандус (наружный)	нет	-	-				
1.5	Автостоянка и парковка	нет	-	-				

	ОБЩИЕ требования к зоне				Отсутствует информационная поддержка на всех путях движения МГН	К, О, С, Г, У	Установка информационных щитов	Текущий ремонт - установка визуальной информации, тактильных обозначений
--	-------------------------	--	--	--	---	---------------	--------------------------------	--

II. Заключение по зоне:

Наименование структурно-функциональной зоны	Состояние доступности * (к пункту 3.4 Акта обследования ОСИ)	Приложение		Рекомендации по адаптации (вид работы)** к пункту 4.1 Акта обследования ОСИ
		№ на плане	№ фото	
Территория, прилегающая к зданию	ДЧ-И (Г,У)	–	Приложение № 1.1	Текущий ремонт - установка визуальной информации, тактильных обозначений

* Указывается: ДП-В – доступно полностью всем; ДП-И (К, О, С, Г, У) – доступно полностью избирательно (указать категории инвалидов); ДЧ-В – доступно частично всем; ДЧ-И (К, О, С, Г, У) – доступно частично избирательно (указать категории инвалидов); ДУ – доступно условно, ВНД – недоступно.

** Указывается один из вариантов: не нуждается; ремонт (текущий, капитальный); индивидуальное решение с ТСР; технические решения невозможны – организация альтернативной формы обслуживания.

Комментарий к заключению: Требуется проведение работ по обеспечению информационной поддержки на всех путях движения МГН. Текущий ремонт. Установка информационных щитов.

I. Результаты обследования:

2. Входа (входов) в здание

Муниципальное учреждение

«Управление социальной политики Администрации города Норильска»,
город Норильск, район Талнах, ул. Полярная, зд. 7

Наименование объекта, адрес

№ п/п	Наименование функционально-планировочного элемента	Наличие элемента			Выявленные нарушения и замечания		Работы по адаптации объектов	
		есть/нет	№ на плане	№ фото	Содержание	Значимо для инвалида (категория)	Содержание	Виды работ
2.1	Лестница (наружная)	есть	1	2.1	Отсутствует нескользкое покрытие. Отсутствует: – тактильная полоса перед маршем вверху и внизу; – желтая контрастная окраска первой и последней ступеней. Не соответствует высота поручней от 0,95м до 0,99м (Норма не более 0,90м.). Отсутствуют горизонтальное завершение поручня вверху и внизу с нетравмирующим окончанием. Ступени: Ширина проступей 0,38м (норма 0,3м);	К, О, С	Реконструкция лестницы в соответствии со СНИП	Капитальный ремонт

№ п/п	Наименование функционально-планировочного элемента	Наличие элемента			Выявленные нарушения и замечания		Работы по адаптации объектов	
		есть/нет	№ на плане	№ фото	Содержание	Значимо для инвалида (категория)	Содержание	Виды работ
2.2	Пандус (наружный)	нет	-	-		К	Оборудование пандуса в соответствии со СНИП	Капитальный ремонт
2.3	Входная площадка (перед дверью)	есть	2	2.3	Отсутствуют дополнительные элементы: - навес; - водоотвод. Отсутствует нескользкое покрытие. Глубина площадки 0,09м (для маневрирования кресла-коляски перед дверью при открывании двери «к себе» должна быть не менее 1,5 м)	К, О, С	Реконструкция входной площадки в соответствии со СНИП для МГН	Капитальный ремонт
2.4	Дверь (входная)	есть	3	2.4	Входные двери в помещение не соответствуют нормативу 0,72 м (должны иметь ширину в свету не менее 0,9 м). Двери не оборудованы специальными приспособлениями для фиксации полотна в положении «закртыо» и «открыто». Высота порога 0,03м (норма не более 0,025м)	К, О, С	Установка входных дверей в соответствии со СНИП	Капитальный ремонт

№ п/п	Наименование функционально-планировочного элемента	Наличие элемента			Выявленные нарушения и замечания		Работы по адаптации объектов	
		есть/нет	№ на плане	№ фото	Содержание	Значимо для инвалида (категория)	Содержание	Виды работ
2.5	Тамбур	есть	4	2.5	Габариты тамбура не соответствуют нормативу: глубина 1,28м, ширина 1,95м (норма 1,8м x 2,2м) Отсутствует информационная мнемосхема (тактильная схема движения) при входе в здание	К, О, С	Реконструкция тамбура в соответствии со СНиП	Капитальный ремонт
	ОБЩИЕ требования к зоне				Вход в здание не приспособлен для МГН (К,О,С)	К, О, С	Реконструкция входа	Капитальный ремонт – обустройство крыльца и входной группы с установкой табличек на языке Брайля, установкой световых и звуковых маяков, установкой кнопки вызова

II. Заключение по зоне:

Наименование структурно-функциональной зоны	Состояние доступности * (к пункту 3.4 Акта обследования ОСИ)	Приложение		Рекомендации по адаптации (вид работы)** к пункту 4.1 Акта обследования ОСИ
		№ на плане	№ фото	
Вход в здание	ДЧ-И (Г,У)	3	Приложение № 2.1	Капитальный ремонт – обустройство крыльца и входной группы с установкой табличек на языке Брайля, установкой световых и звуковых маяков, установкой кнопки вызова

* Указывается: ДП-В – доступно полностью всем; ДП-И (К, О, С, Г, У) – доступно полностью избирательно (указать категории инвалидов); ДЧ-В – доступно частично всем; ДЧ-И (К, О, С, Г, У) – доступно частично избирательно (указать категории инвалидов); ДУ – доступно условно, ВНД – недоступно.

** Указывается один из вариантов: не нуждается; ремонт (текущий, капитальный); индивидуальное решение с ТСР; технические решения невозможны – организация альтернативной формы обслуживания.

Комментарий к заключению: Требуется проведение работ по реконструкции входа. Капитальный ремонт.

I. Результаты обследования:

3. Пути (путей) движения внутри здания (в т.ч. путей эвакуации)

Муниципальное учреждение

«Управление социальной политики Администрации города Норильска»,
город Норильск, район Талнах, ул. Полярная, зд. 7

Наименование объекта, адрес

№ п/п	Наименование функционально-планировочного элемента	Наличие элемента			Выявленные нарушения и замечания		Работы по адаптации объектов	
		есть/нет	№ на плане	№ фото	Содержание	Значимо для инвалида (категория)	Содержание	Виды работ
3.1	Коридор (вестибюль, зона ожидания, галерея, балкон)	есть	7	3.1	<p><u>Входная группа:</u> не соответствует нормам ширина коридора от 1,15м до 1,20 м (норма от 1,5м до 1,8м). Отсутствуют: – поручни; – тактильные обозначения, настенные индукционные системы, светозвуковые маяки и информаторы</p> <p><u>Коридор:</u> Ширина 1,48м (норма 1,5м) Отсутствуют: – поручни; – тактильные обозначения, настенные индукционные системы, светозвуковые маяки и информаторы</p>	К, О, С,Г,У	Расширение проема коридора. Установка поручней в соответствии со СНИП	Текущий ремонт

№ п/п	Наименование функционально-планировочного элемента	Наличие элемента			Выявленные нарушения и замечания		Работы по адаптации объектов	
		есть/нет	№ на плане	№ фото	Содержание	Значимо для инвалида (категория)	Содержание	Виды работ
3.2	Лестница (внутри здания)	есть	11	3.2	Отсутствуют: – поручни, установлены с одной стороны нет ребра с закругленным радиусом); – рельефная (тактильная полоса) перед маршем вверх и вниз; – желтая контрастная окраска крайних ступеней. Ступени: Высота подъема ступеней от 0,17 до 0,22 м (норма не более 0,15м).	К, О, С	Оборудование лестницы в соответствии со СНИП	Текущий ремонт
3.3	Пандус (внутри здания)	нет	–	–		К	Оборудовать пандус в соответствии со СНИП	Текущий ремонт
3.4	Лифт пассажирский (или подъемник)	нет	–	–				

№ п/п	Наименование функционально-планировочного элемента	Наличие элемента			Выявленные нарушения и замечания		Работы по адаптации объектов	
		есть/нет	№ на плане	№ фото	Содержание	Значимо для инвалида (категория)	Содержание	Виды работ
3.5	Дверь	есть	6	3.5	<p>Двери в помещение шириной: 0,68м, 0,72м, 0,76м.</p> <p>Дверные пороги: 0,03м, 0,04м, 0,07м.</p> <p>Не соответствуют нормам.</p> <p>Дверь в помещение должна иметь ширину в свету не менее 0,9 м.</p> <p>Дверные проемы не должны иметь порогов и перепадов высот пола.</p> <p>Отсутствует устройство, обеспечивающее задержку закрывания дверей</p>	К, О, С	Установка двери в соответствии со СНИП	Текущий ремонт
3.6	Пути эвакуации (в т.ч. зоны безопасности)	есть	9	3.6	<p>Дверь – высота порога не соответствует нормам.</p> <p>Наружная лестница: ступени, поручни и площадка перед дверью не соответствуют нормам</p>	К, О, С, Г	Оборудовать в соответствии со СНИП	Текущий ремонт

№ п/п	Наименование функционально-планировочного элемента	Наличие элемента			Выявленные нарушения и замечания		Работы по адаптации объектов	
		есть/нет	№ на плане	№ фото	Содержание	Значимо для инвалида (категория)	Содержание	Виды работ
	ОБЩИЕ требования к зоне				Функционально-планировочные элементы (коридор, лестница, дверь, пути эвакуации), не приспособлены для МГН. Отсутствует пандус	К, О, С, Г	Оборудование функционально-планировочных элементов (коридора, лестницы, двери, путей эвакуации), приспособленных для МГН в соответствии со СНИП. Оборудование пандуса.	Текущий ремонт – установка тактильных табличек, направляющих поручней и устройств, задерживающих закрывание дверей

II. Заключение по зоне:

Наименование структурно-функциональной зоны	Состояние доступности * (к пункту 3.4 Акта обследования ОСИ)	Приложение		Рекомендации по адаптации (вид работы)** к пункту 4.1 Акта обследования ОСИ
		№ на плане	№ фото	
Пути движения внутри здания	ДЧ-И (Г,У)	–	Приложение № 3.1	Текущий ремонт – установка тактильных табличек, направляющих поручней и устройств, задерживающих закрывание дверей

* Указывается: ДП-В – доступно полностью всем; ДП-И (К, О, С, Г, У) – доступно полностью избирательно (указать категории инвалидов); ДЧ-В – доступно частично всем; ДЧ-И (К, О, С, Г, У) – доступно частично избирательно (указать категории инвалидов); ДУ – доступно условно, ВНД – недоступно.

** Указывается один из вариантов: не нуждается; ремонт (текущий, капитальный); индивидуальное решение с ТСР; технические решения невозможны – организация альтернативной формы обслуживания.

Комментарий к заключению: Требуется оборудование функционально-планировочных элементов (коридора, лестницы, пандуса, двери, путей эвакуации), приспособленных для МГН в соответствии со СНИП. Текущий ремонт.

I. Результаты обследования:

4. Зоны целевого назначения здания (целевого посещения объекта)

Муниципальное учреждение

«Управление социальной политики Администрации города Норильска»,
город Норильск, район Талнах, ул. Полярная, зд. 7

Наименование объекта, адрес

№ п/п	Наименование функционально-планировочного элемента	Наличие элемента			Выявленные нарушения и замечания		Работы по адаптации объектов	
		есть/нет	№ на плане	№ фото	Содержание	Значимо для инвалида (категория)	Содержание	Виды работ
4.1	Кабинетная форма обслуживания	есть	8	4.1	Ширина проема двери в свету 0,80м не соответствует нормам 0,90м. Отсутствует устройство, обеспечивающее задержку закрывания дверей. Отсутствуют тактильные обозначения	К,С	Установка двери в соответствии со СНИП. Установка тактильных табличек и направляющих полос	Текущий ремонт
4.2	Зальная форма обслуживания	нет	—	—				
4.3	Прилавочная форма обслуживания	нет	—	—				
4.4	Форма обслуживания с перемещением по маршруту	нет	—	—				
4.5	Кабина индивидуально обслуживания	нет	—	—				

№ п/п	Наименование функционально-планировочного элемента	Наличие элемента			Выявленные нарушения и замечания		Работы по адаптации объектов	
		есть/нет	№ на плане	№ фото	Содержание	Значимо для инвалида (категория)	Содержание	Виды работ
	ОБЩИЕ требования к зоне				Дверь в кабинет не соответствует нормам, установленным СНИП. Отсутствуют тактильные таблички и направляющие полосы	К, С	Установка двери в соответствии со СНИП. Установка тактильных табличек и направляющих полос	Текущий ремонт – установка дверей Технические средства реабилитации – установка информирующих обозначений в соответствии со СНИП (тактильных табличек и направляющих полос)

II. Заключение по зоне:

Наименование структурно-функциональной зоны	Состояние доступности * (к пункту 3.4 Акта обследования ОСИ)	Приложение		Рекомендации по адаптации (вид работы)** к пункту 4.1 Акта обследования ОСИ
		№ на плане	№ фото	
Зоны целевого назначения здания	ДЧ-И (О, Г, У)	8	Приложение № 4.1	Текущий ремонт – установка дверей Технические средства реабилитации – установка информирующих обозначений в соответствии со СНИП (тактильных табличек и направляющих полос)

* Указывается: ДП-В – доступно полностью всем; ДП-И (К, О, С, Г, У) – доступно полностью избирательно (указать категории инвалидов); ДЧ-В – доступно частично всем; ДЧ-И (К, О, С, Г, У) – доступно частично избирательно (указать категории инвалидов); ДУ – доступно условно, ВНД – недоступно.

** Указывается один из вариантов: не нуждается; ремонт (текущий, капитальный); индивидуальное решение с ТСР; технические решения невозможны – организация альтернативной формы обслуживания.

Комментарий к заключению: Требуется: Установка двери в соответствии со СНИП. Установка тактильных табличек и направляющих полос. Текущий ремонт.

I. Результаты обследования:

5. Санитарно-гигиенических помещений

Муниципальное учреждение

«Управление социальной политики Администрации города Норильска»,
город Норильск, район Талнах, ул. Полярная, зд. 7

Наименование объекта, адрес

№ п/п	Наименование функционально-планировочного элемента	Наличие элемента			Выявленные нарушения и замечания		Работы по адаптации объектов	
		есть/нет	№ на плане	№ фото	Содержание	Значимо для инвалида (категория)	Содержание	Виды работ
5.1	Туалетная комната	есть	10	5.1	Туалетная комната не обустроена для МГН. Отсутствуют поручни, тактильные обозначения, кнопка вызова помощи, таблички. Ширина дверей 0,57 и 0,75м также не соответствует нормам 0,90м	К, О, С,Г,У	Обустройство одной универсальной кабины в соответствии со СНИП	Текущий ремонт
5.2	Душевая/ванная комната	нет						
5.3	Бытовая комната (гардеробная)	нет						

№ п/п	Наименование функционально-планировочного элемента	Наличие элемента			Выявленные нарушения и замечания		Работы по адаптации объектов	
		есть/нет	№ на плане	№ фото	Содержание	Значимо для инвалида (категория)	Содержание	Виды работ
	ОБЩИЕ требования к зоне				Туалетная комната не оборудована для МГН, не отвечает требованиям СНИП	К, О, С, Г, У	Обустройство одной универсальной кабины в соответствии со СНИП	Текущий ремонт – оборудование универсальной кабины с установкой опорных поручней, кнопки вызова, тактильных обозначений

II. Заключение по зоне:

Наименование структурно-функциональной зоны	Состояние доступности * (к пункту 3.4 Акта обследования ОСИ)	Приложение		Рекомендации по адаптации (вид работы)** к пункту 4.1 Акта обследования ОСИ
		№ на плане	№ фото	
Санитарно-гигиенические помещения	ВНД	10	Приложение № 5,1	Текущий ремонт – оборудование универсальной кабины с установкой опорных поручней, кнопки вызова, тактильных обозначений

* Указывается: ДП-В – доступно полностью всем; ДП-И (К, О, С, Г, У) – доступно полностью избирательно (указать категории инвалидов); ДЧ-В – доступно частично всем; ДЧ-И (К, О, С, Г, У) – доступно частично избирательно (указать категории инвалидов); ДУ – доступно условно, ВНД – недоступно.

** Указывается один из вариантов: не нуждается; ремонт (текущий, капитальный); индивидуальное решение с ТСП; технические решения невозможны – организация альтернативной формы обслуживания.

Комментарий к заключению: Требуется обустройство одной универсальной кабины в соответствии со СНИП. Текущий ремонт.

**I. Результаты обследования:
6. Системы информации на объекте**

Муниципальное учреждение
«Управление социальной политики Администрации города Норильска»,
город Норильск, район Талнах, ул. Полярная, зд. 7

Наименование объекта, адрес

№ п/п	Наименование функционально-планировочного элемента	Наличие элемента			Выявленные нарушения и замечания		Работы по адаптации объектов	
		есть/нет	№ на плане	№ фото	Содержание	Значимо для инвалида (категория)	Содержание	Виды работ
6.1	Визуальные средства	Есть	—	6.1	Не соответствует размещение на высоте, высота прописных букв. Отсутствует освещенность	К	Информацию на объекте привести к соответствующим требованиям	Текущий ремонт (Освещенность)
6.2	Акустические средства	Есть			Условно доступна	Г,С		Текущий ремонт
6.3	Тактильные средства	Нет	—	—		С	Установка тактильных средств	Индивидуальное решение с ТСР
	ОБЩИЕ требования к зоне				Не соответствует размещение на высоте, высота прописных букв. Отсутствует освещенность	К, Г,С	Информацию на объекте привести к соответствующим требованиям	Текущий ремонт - привести систему информации для МГН к установленным нормам

II. Заключение по зоне:

Наименование структурно-функциональной зоны	Состояние доступности * (к пункту 3.4 Акта обследования ОСИ)	Приложение		Рекомендации по адаптации (вид работы)** к пункту 4.1 Акта обследования ОСИ
		№ на плане	№ фото	
Системы информации на объекте	ДП-И (О,У)	–	Приложение № 6.1	Текущий ремонт - привести систему информации для МГН к установленным нормам

* Указывается: ДП-В – доступно полностью всем; ДП-И (К, О, С, Г, У) – доступно полностью избирательно (указать категории инвалидов); ДЧ-В – доступно частично всем; ДЧ-И (К, О, С, Г, У) – доступно частично избирательно (указать категории инвалидов); ДУ – доступно условно, ВНД – недоступно.

** Указывается один из вариантов: не нуждается; ремонт (текущий, капитальный); индивидуальное решение с ТСР; технические решения невозможны – организация альтернативной формы обслуживания.

Комментарий к заключению: Требуется привести систему информации для МГН к установленным нормам. Текущий ремонт.

Приложение № 1.1
к Приложению № 1
Результаты обследования:
Территории, прилегающей к зданию (участка):

1.2 Пути движения на территории.



Приложение № 2.1
к Приложению № 2
Результаты обследования:
Входа (входов) в здание

2.1 Лестница наружная.



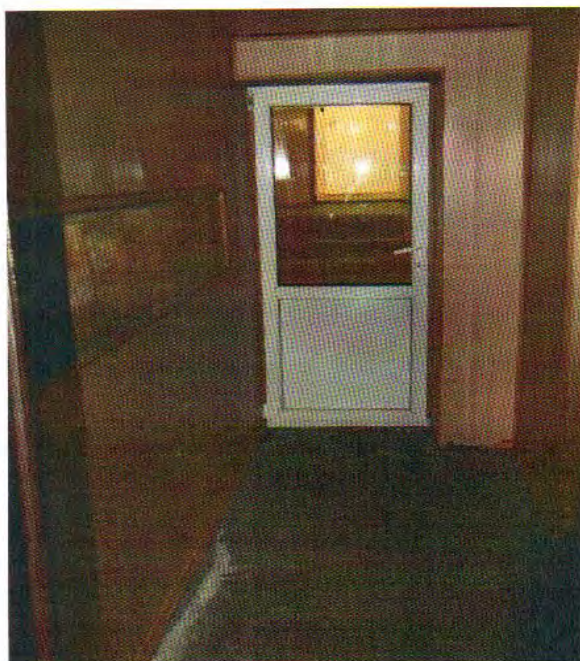
2.3. Входная площадка (перед дверью), 2.4. Дверь входная



2.5. Тамбур



Первая входная группа.



Вторая входная группа



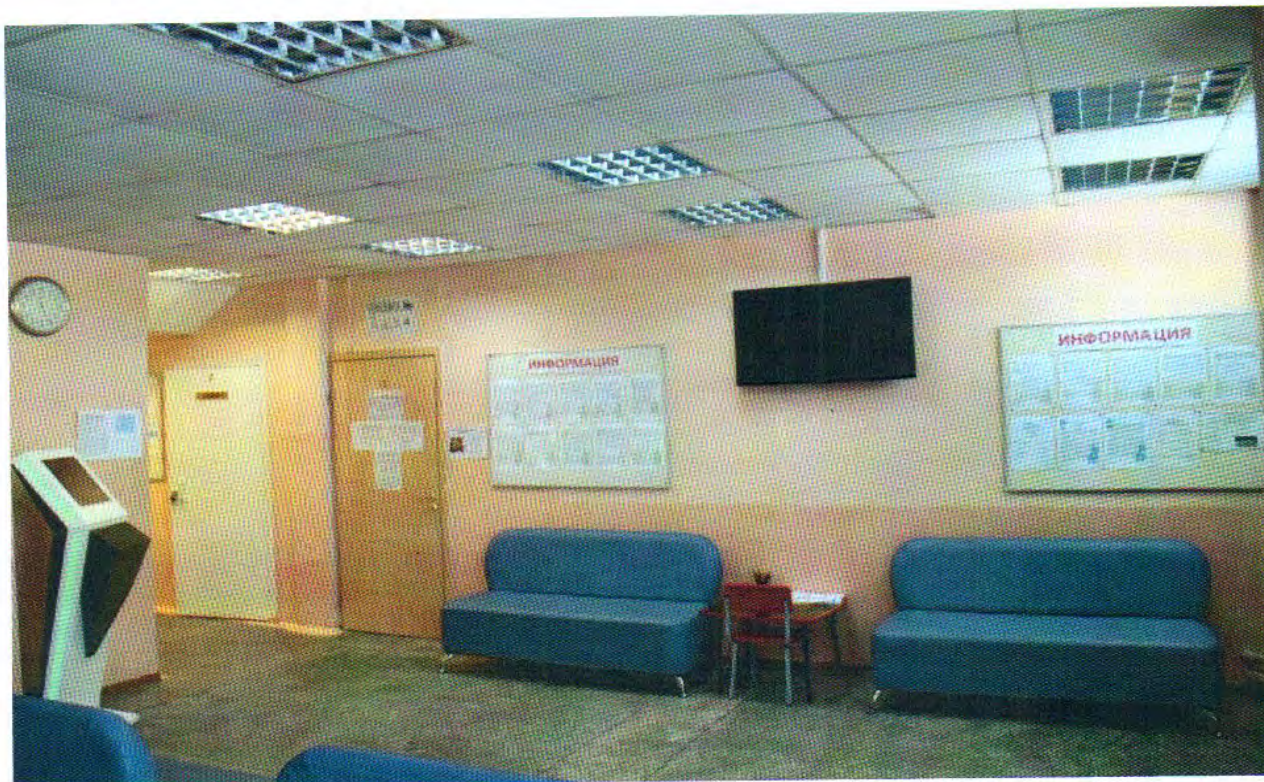
Приложение № 3.1
к Приложению № 3
Результаты обследования:

Пути (путей) движения внутри здания (в т.ч. путей эвакуации)
3.1 Коридор (зона ожидания)



Коридор

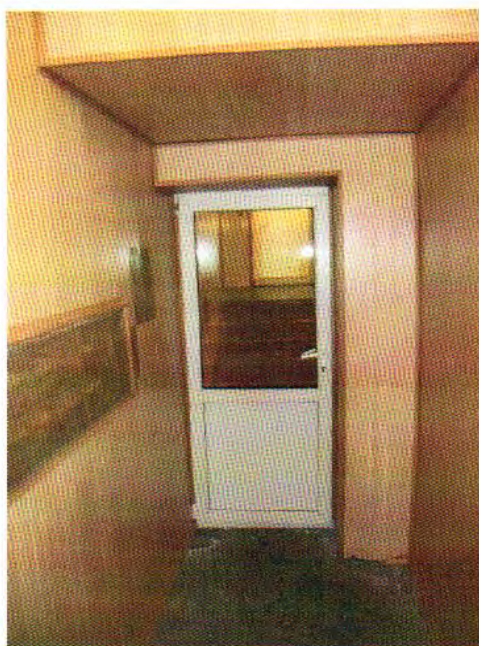
Зона ожидания



3.2 Лестница (внутри здания)



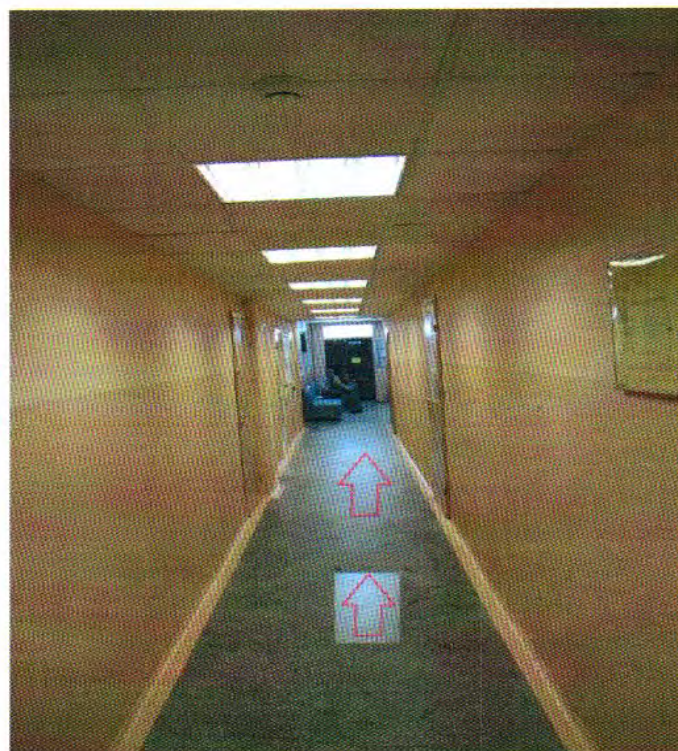
3.5 Дверь (двери входной группы)



3.6 Пути эвакуации (в т.ч. зоны безопасности)



Пути эвакуации





Приложение № 4.1
к Приложению № 4
Результаты обследования:
Зоны целевого назначения здания (целевого посещения объекта)

4.1 Кабинетная форма обслуживания

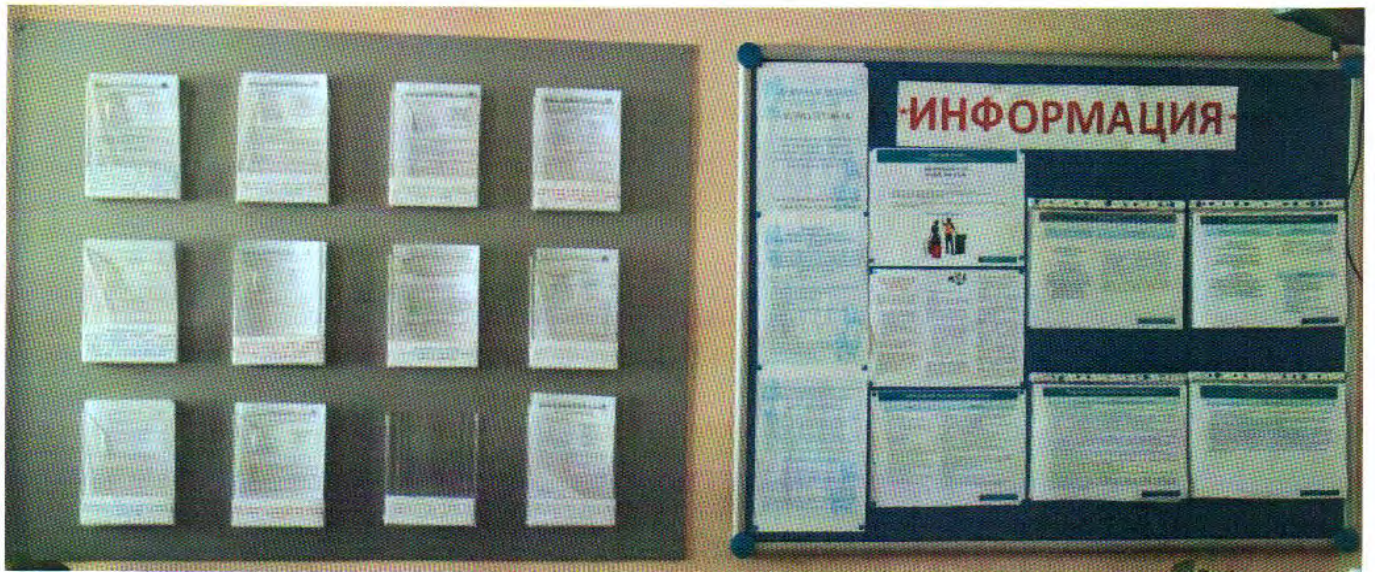


Приложение № 5.1
к Приложению № 5
Результаты обследования:
Санитарно-гигиенические помещения

5.1 Туалетная комната



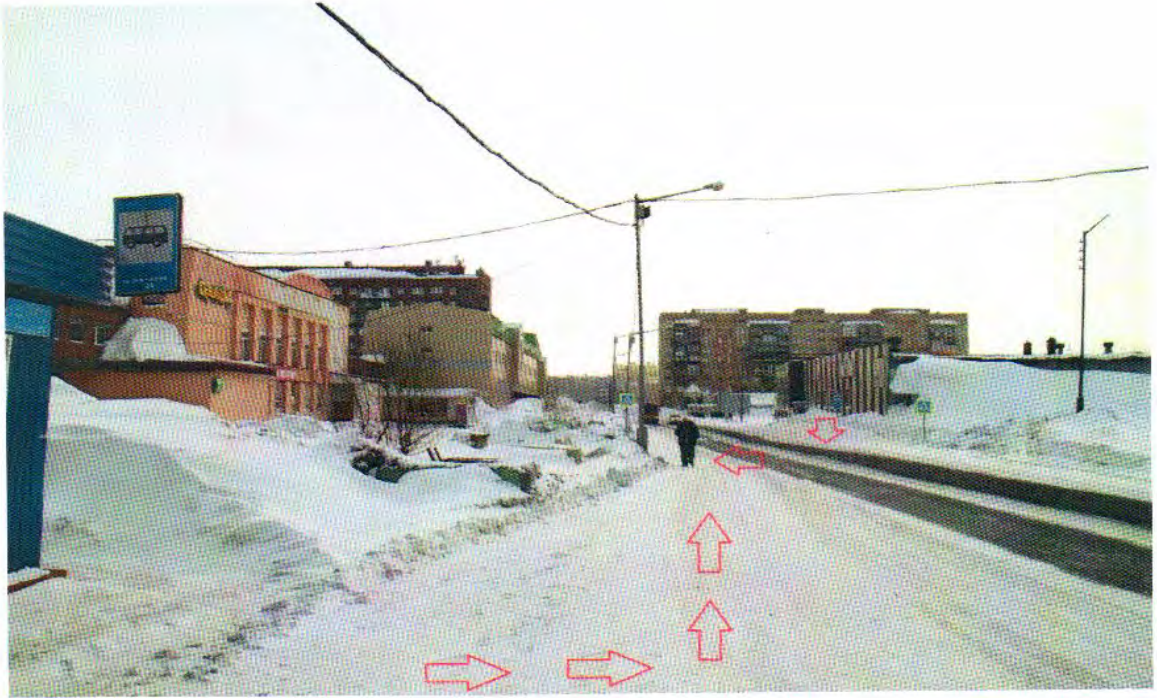
Приложение № 6.1
к Приложению № 6
Результаты обследования:
Система информации и связи (на всех зонах)

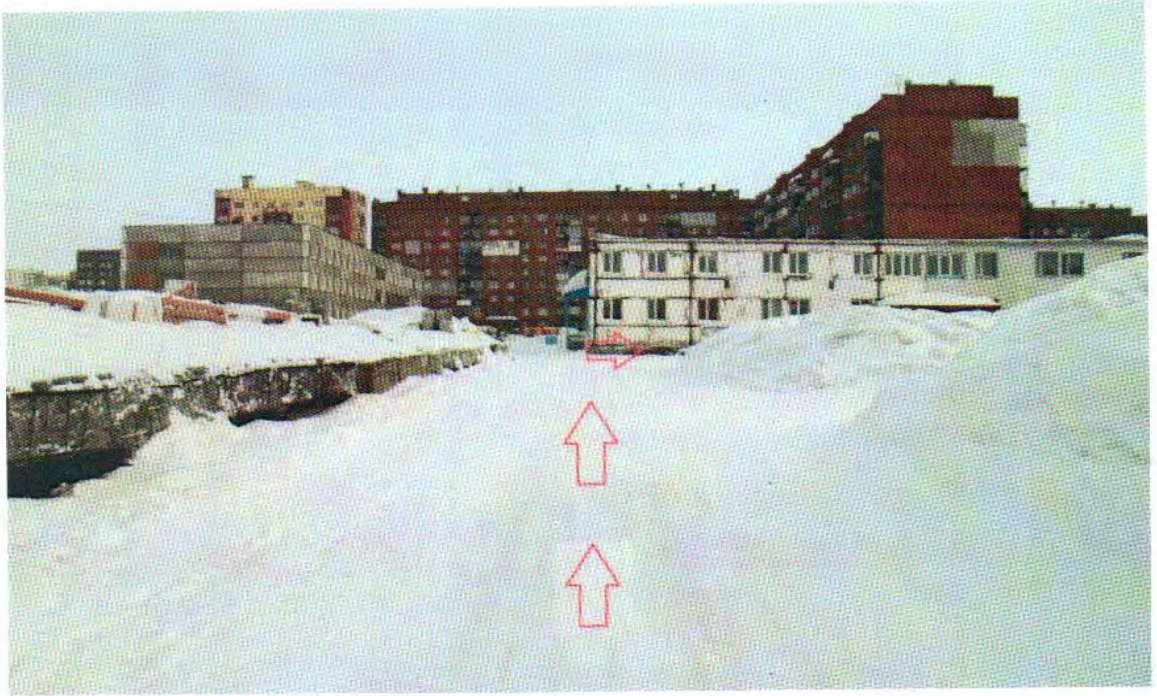


Приложение № 7.1
к Приложению № 7
Результаты обследования:

Пути движения к объекту (от остановки транспорта)

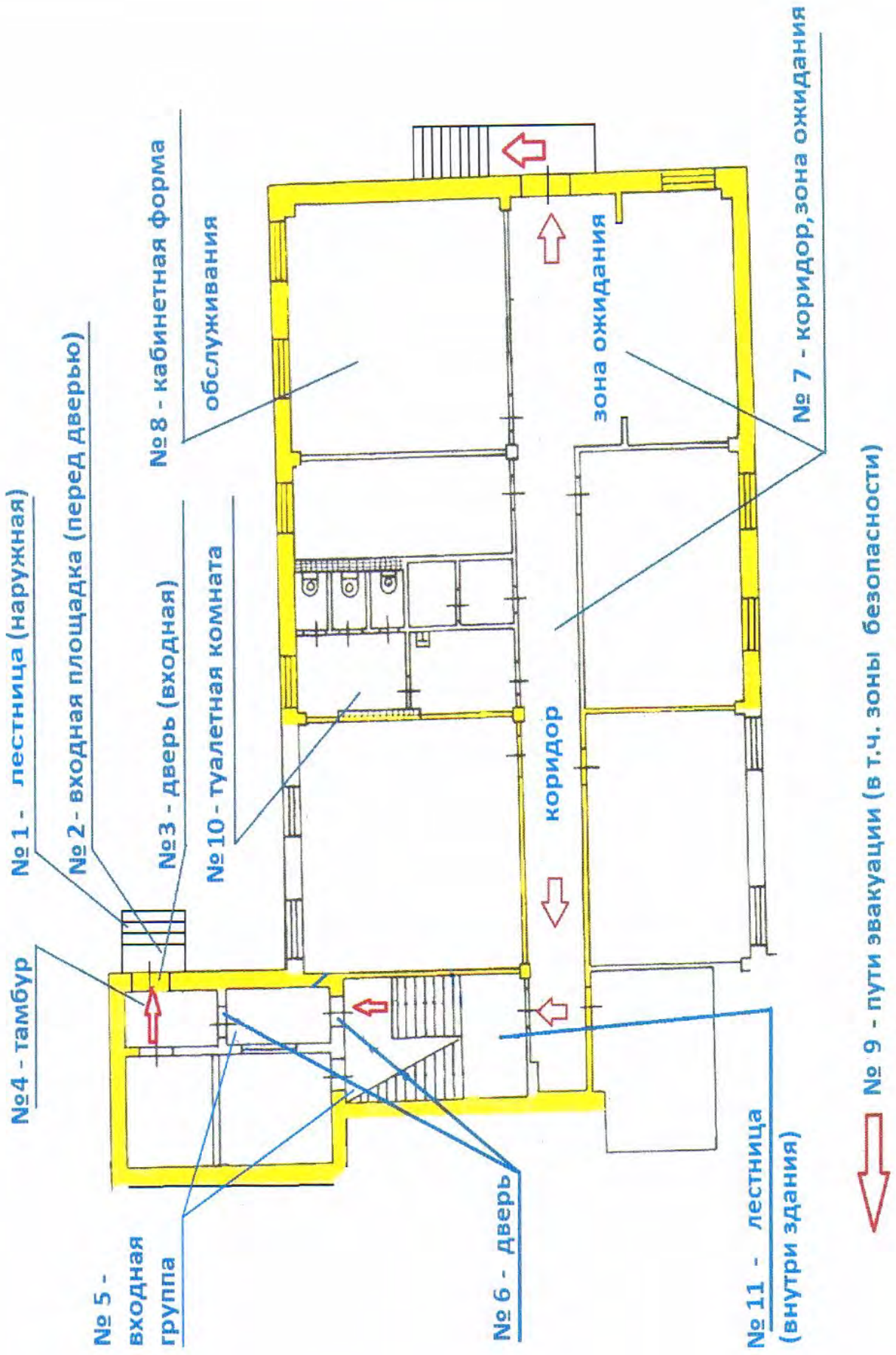






План нежилого помещения Управления социальной политики Администрации города Норильска,
расположенного по адресу:

г. Норильск, район Талнах, ул. Полярная, д. 7, общей площадью 184,40 кв.м.



ПЛАН помещений Управления социальной политики расположенных по адресу:
район Талнах, ул.Полярная, 7

Общей площадью 184,4 м2

